

## Autres vues



1 et 2 – Vue depuis la D14, la coopérative est à peine visible, on peut aisément en déduire que les dômes des digesteurs ne seront pas beaucoup plus visible, d'autant plus qu'ils se trouvent derrière la coopérative

3 et 4 – Vue du terrain de sport du Perchay, la pente naturelle du terrain et les quelques arbres cachent en grande partie le bas de le coopérative.

5 – Les massifs boisés (entourés en bleu sur les photos) limitent fortement les vues depuis le Perchay

## Plan masse

Haie bocagère, avec quelques arbres de hautes futaies disposés de façon aléatoire (même esprit que les haies environnantes)

Continuation des haies bocagères autour des accès gaz

Haie de hêtre (à feuilles marcescentes) derrière les accès gaz

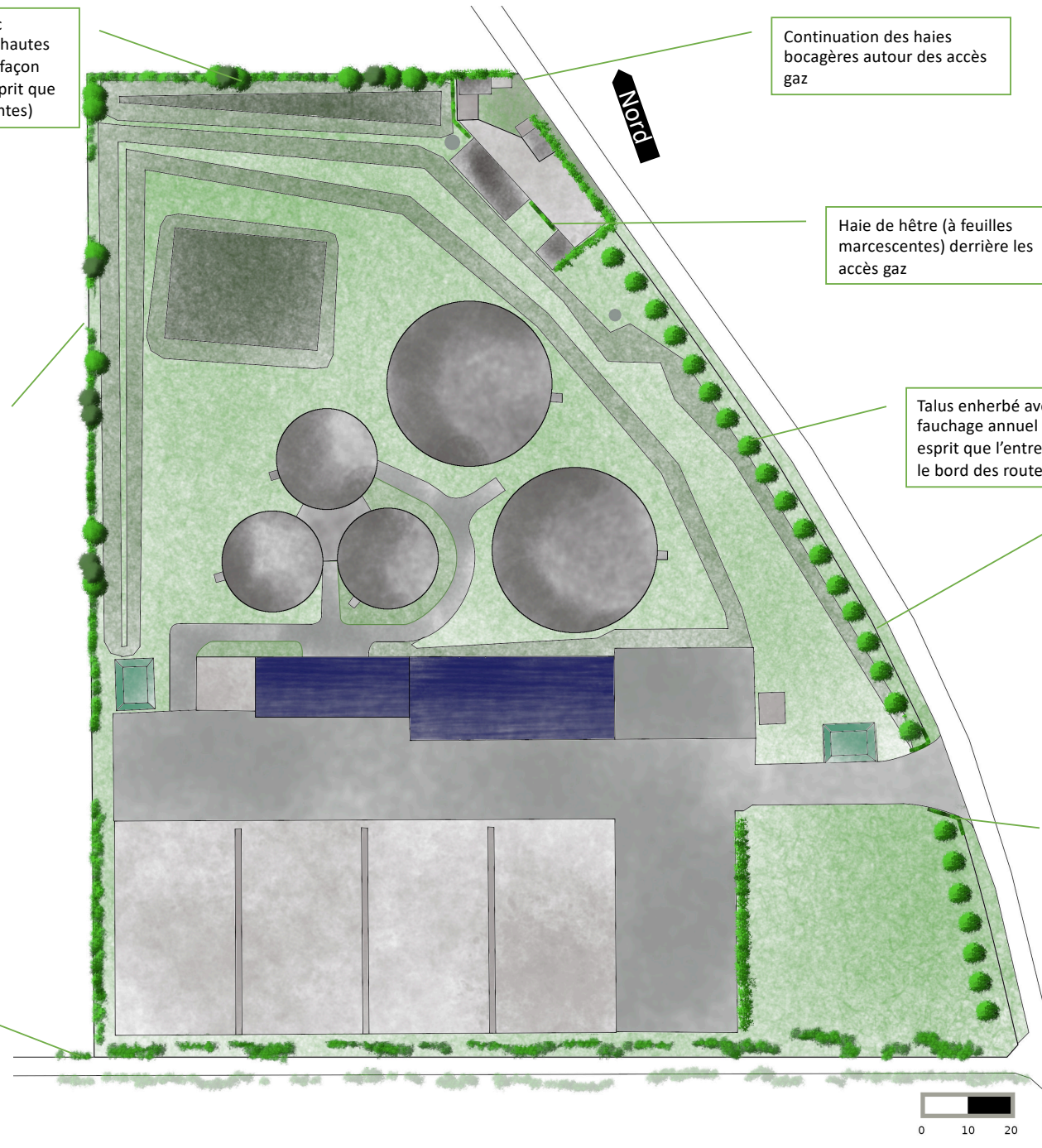
Quelques trouées seront laissées dans la haie (pour éviter d'avoir un aspect trop artificiel)

Talus enherbé avec un fauchage annuel (même esprit que l'entretien fait sur le bord des routes)

Alignement d'érable (même distance d'implantation que ceux situés sur la parcelle de la coopérative et même variété)

Haie de hêtre (à feuilles marcescentes) autour de l'entrée pour donner un aspect plus formel

Des plantations pourront être faites sur le domaine public. L'idée étant d'éviter l'effet tunnel en créant un rythme par une plantation qui semble spontanée.



## Vue 1

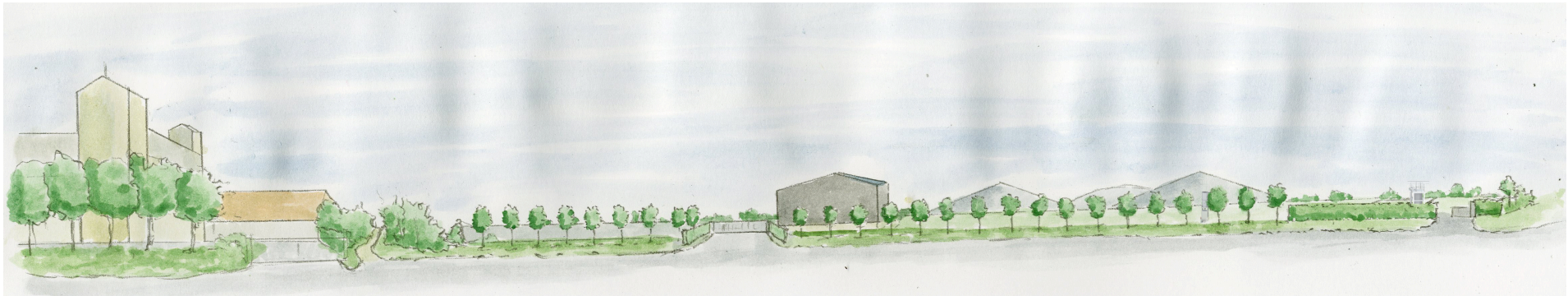


Vue nord Est (vue de Gouzangrez)

Cette partie du site est relativement loin des routes, il n'y a que peu de vues directes. Néanmoins une haie libre d'essences locales sera plantée, ponctuée d'arbres de hautes futaie plantés de façon aléatoire.

Les esquisses correspondent à des projections sur 7-8 ans. L'objectif est d'avoir une vue qui correspond à ce que pourrait donner les plantations sur « une demi vie de méthanisation », sachant que les contrats durent 15 ans ( renouvelable). Faire une projection sur la moitié de la durée de ce contrat semble un parti pris juste et cohérent.

## Vue 2



Vue côté sud, l'alignement d'arbres planté devant la coopérative sera prolongé devant le site de méthanisation. Des sureaux, aulnes et aubépines, (espèces déjà présentes) seront plantés le long de la Voie César de façon discontinue, l'objectif est de reproduire le côté aléatoire et spontané d'une plantation naturelle, ainsi que d'éviter l'effet tunnel entre les 2 sites (coopérative et méthanisation), tout en favorisant la plantation des ces arbustes aux endroits les plus stratégiques (devant les hangars par exemple)

- 1 – aulne
- 2 – sureau
- 3 – aubépine



1



2



3

